

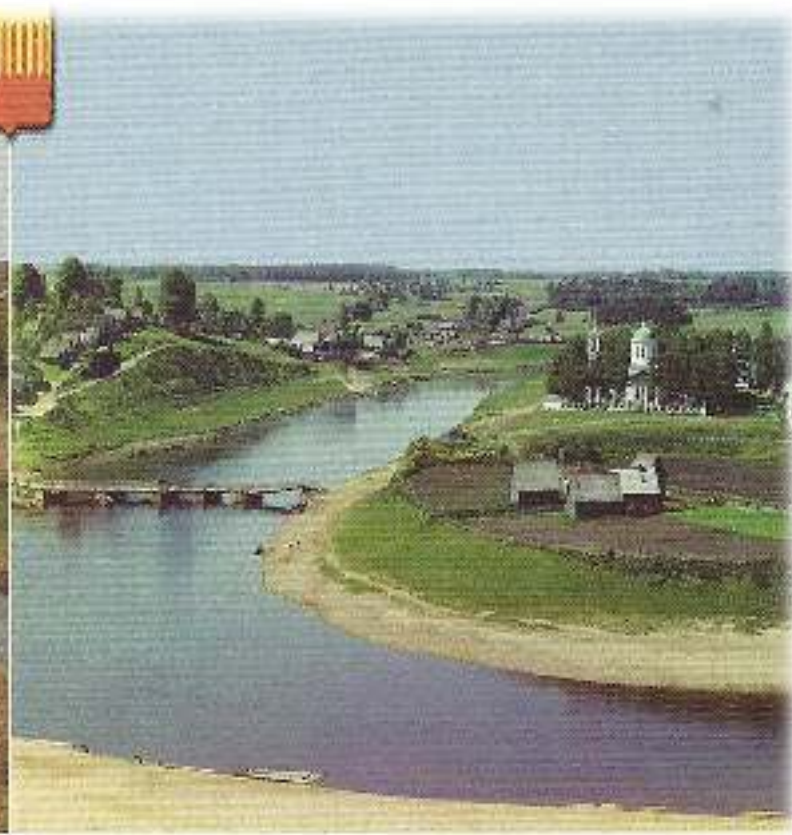


ЗУБЦОВ
ГЛАЗАМИ ФОТОГРАФОВ
НАЧАЛО XX-XXI ВВ.





Вид на Волгу, Успенский собор, Памятный знак
в честь 750-летия города и Городище.



*Вид с Полуостровной горы на Успенский собор
и Городище. Фото С. М. Прокудина-Горского, 1910 г.*



Вид на Вазузу и Волгу с Московской горы.



г. ЗУЙЦОВЪ. Видъ съ Полуустовой горы

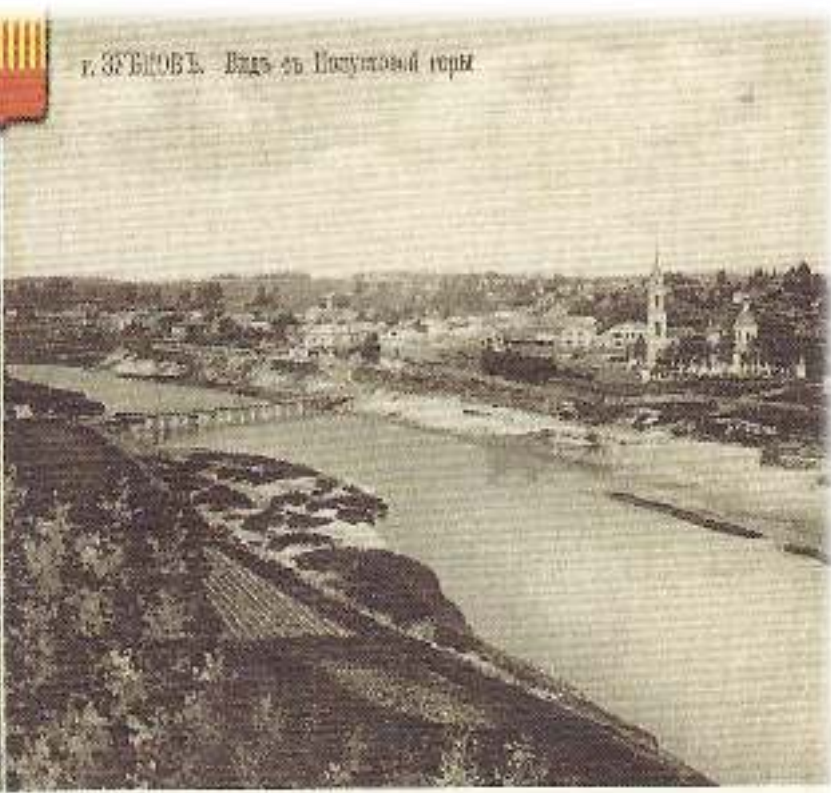
Вид с Полуустовой горы. Троицкая церковь (утрачена).



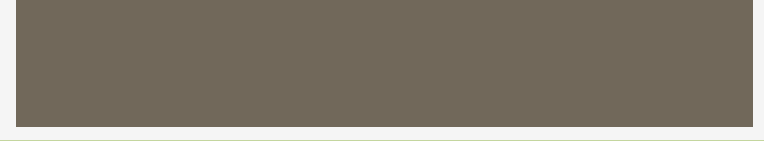
Вид с Московской горы.
Мосты через Вазузу.



г. ЗЖЕЛЕЗНОВОДЪ. Видъ съ Полуустовой горы



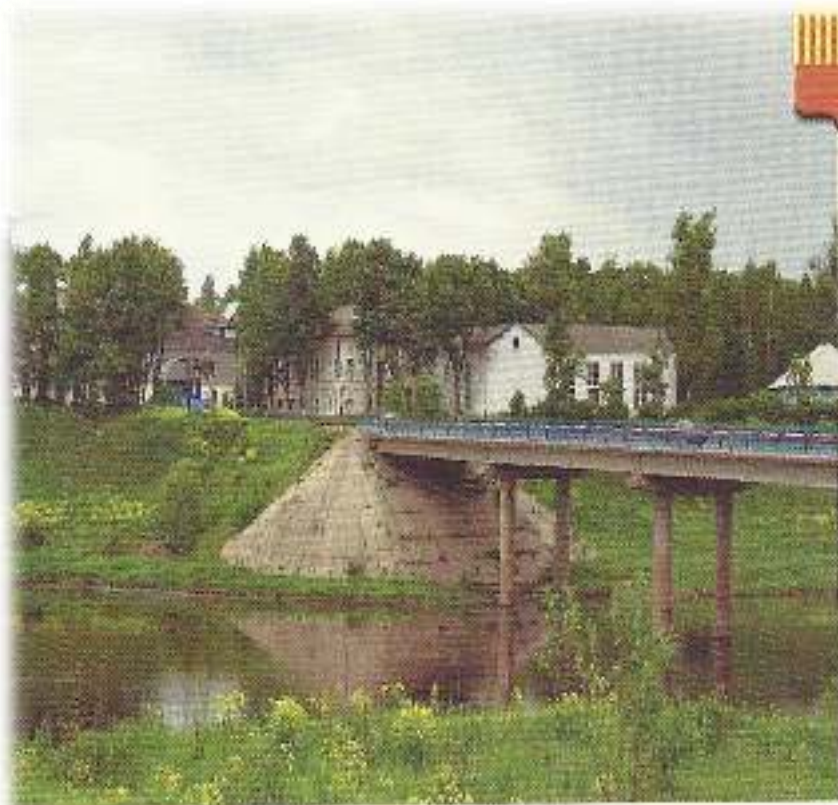
Вид с Полуустовой горы. Мост через Вазузу.
Троицкая церковь (утрачена).



Сохранившийся фрагмент Печерской церкви.
ООО «Аква-Диамант».



*Печерская церковь.
Смотр Красной Армии.*



Набережная реки Вазузы. Дом детского творчества.



г. ЗВЕНИГОРЬ. Набережная реки Вазузы



Набережная реки Вазузы. Слева – дом В. Д. Крымова, правее – М. Ф. Посохина. Справа – Троицкая церковь (утрачена).



Мост через Вазузу. Вид на правый берег Вазузы и Московскую гору.



Мост через Вазузу. Печерская церковь.



Управление федерального казначейства
по Тверской области, Зубцовское отделение.



Казначейство.



Улица Октябрьская. Площадь Ленина.



г. ЖЕТІСАЙ. Торговая площадь



Торговая площадь.



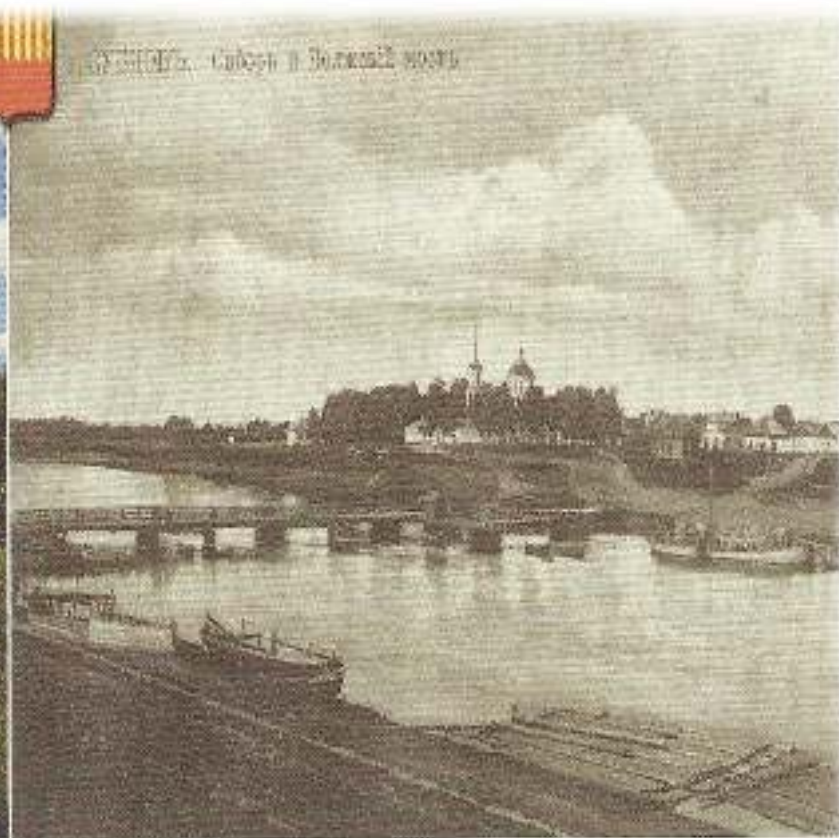
Площадь Ленина.



Гостиный двор. Торговые ряды (снесены).



Вид на Храм Успения Божией Матери и пешеходный мост через Волгу.



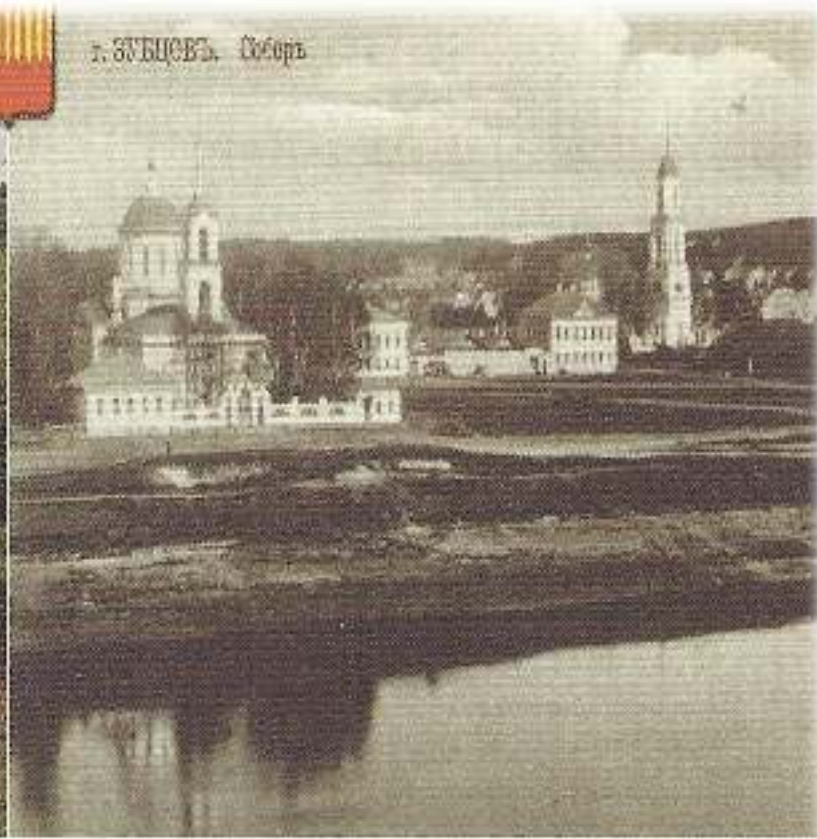
Вид на Успенский собор и Волжский мост.



Вид на левый берег Волги и Городище.



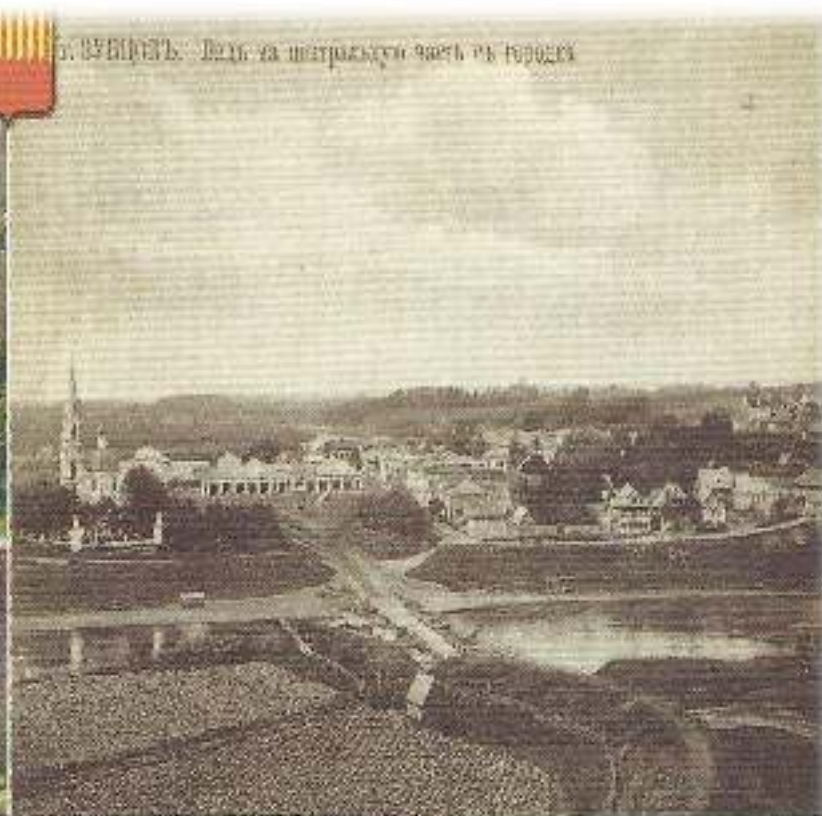
г. СУБЦЕВЪ. Соборъ



Берег Волги. Слева — Успенский собор. Справа — Преображенская церковь (утрачена).



Вид на набережную Степана Разина
и центральную часть города.



Вид на центральную часть города.

*Почтовые открытки начала XX века предоставили:
коллекционер-филокартист Семёнов А.Н., Рыбаков А.В.*